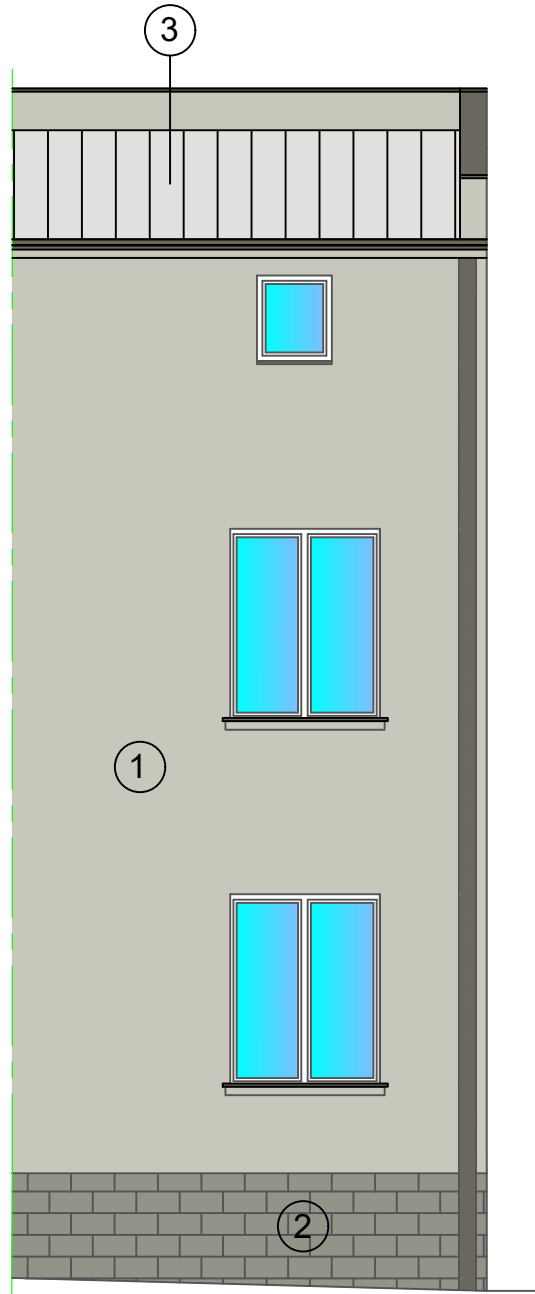
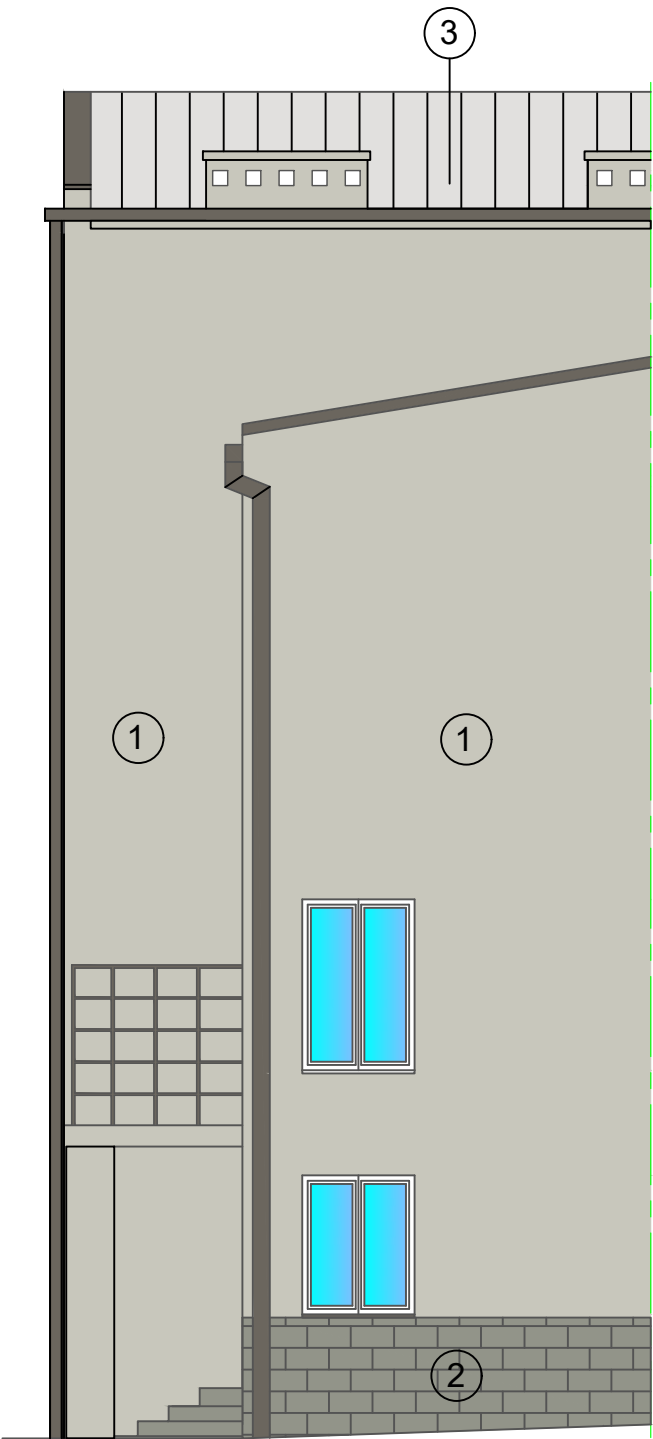


ELEWACJA ZACHODNIA



ELEWACJA WSCHODNIA



Zakres robót projektowanych:

- demontaż obróbek blacharskich,
- demontaż elementów, w tym szyldów, kamer itp. montowanych na elewacji,
- skucie luźnych tynków,
- wykucie podokienników i montaż nowych, betonowych, z uwzględnieniem gr. docieplenia elewacji,
- docieplenie ścian zewnętrznych nadziemnych styropianem EPS $\lambda = 0,031 \text{ W/(m}^*\text{K)}$, gr. 15 cm,
- docieplenie ościeży okiennych i drzwiowych styropianem o gr. 3 cm
- wyrównanie powierzchni cokołu pod montaż płyt XPS,
- montaż listwy startowej aluminiowej,
- docieplenie cokołu i ścian poniżej terenu do poziomu posadzki piwnic styropianem XPS $\lambda = 0,031 \text{ W/(m}^*\text{K)}$, gr. 12 cm,
- montaż okładzin cokołu z płytek kamiennych o fakturze piaskowca (do uzgodnienia na etapie realizacji inwestycji)
- malowanie elewacji i ościeży farbami elewacyjnymi silikonowymi lub zastosowanie tynku barwionego w masie,
- docieplenie stropu ostatniej kondygnacji w przestrzeni wentylowanej wełną mineralną o gr. 24 cm, $\lambda = 0,040 \text{ W/(m}^*\text{K)}$
- częściowa wymiana stolarki drzwiowej na stolarkę aluminiową szkloną szkłem antywłamaniowym, wsp. $U=1,3 \text{ W/m}^2\text{K}$,
- montaż instalacji odgromowej podtynkowo z montażem skrzynek probierczych,
- naprawa kominów i otworów wentylacyjnych (dotyczy wszystkich kominów), wytytnkowanie i malowanie w kolorze elewacji,
- przebudowa podejść kanalizacji deszczowej związana z odsadzeniem rur deszczowych i czyszczaków od elewacji o grubość ocieplenia oraz wymiana rur spustowych i rynien (materiał: blacha tytan-cynk),
- obróbki blacharskie związane z ociepleniem elewacji,
- remont schodów zewnętrznych i balkonu od strony podwórza,
- skucie luźnych tynków, uzupełnienie tynków i odmalowanie komina murowanego z uprzednim zabezpieczeniem antykorozyjnym i odmalowaniem obejm stalowych (elewacja wschodnia).

KOLORYSTYKA:

- NCS S 2002-Y
- NCS S 4005-G50Y
- obróbki blacharskie, rynny i rury spustowe, parapety: RAL 7039
- stolarka drzwiowa: RAL 8025

- 1 docieplenie elewacji od zewnątrz z zastosowaniem płyt styropianowych EPS $\lambda = 0,031 \text{ W/(m}^*\text{K)}$, gr. 15 cm
- 2 płytka kamienna o gr. 2 cm - piaskowiec impregnowany (mocowana klejem do styropianu XPS (gr. 12 cm, $\lambda = 0,031 \text{ W/(m}^*\text{K)}$)
- 3 docieplenie stropu ostatniej kondygnacji w przestrzeni wentylowanej wełną mineralną o gr. 24 cm, $\lambda = 0,034 \text{ W/(m}^*\text{K)}$

JEDNOSTKA PROJEKTOWA corematic engineering sp. z o.o.	PROJEKTOWAŁ mgr inż. arch. Jolanta Nowak OPRACOWAŁ mgr inż. Jarosław Pierzchawka	IME I NAZWISKO mgr inż. arch. Jolanta Nowak mgr inż. Jarosław Pierzchawka	NR. UPRAWNIENI I SPECJALNOŚĆ 176/SWOKK/2013, specj. arch.	DATA 09.2020 09.2020	PODPIS
INWESTOR INWESTYCJA	MIASTO NOWY SĄCZ, UL. RYNEK 1, 33-300 NOWY SĄCZ TERMOMODERNIZACJA, BUDOWA WEWNĘTRZNEJ INSTALACJI GAZOWEJ WRAZ Z KOTŁAMI ORAZ KUCHNIAMI GAZOWYMI, CO., WOD.-KAN, ELEKTRYCZNEJ DLA BUDYNKU PRZY UL. KRAKOWSKIEJ 31 W NOWYM SĄCZU				
OBIEKT I LOKALIZACJA	BUDYNEK MIESZKALNY, UL.KRAKOWSKA 31, 33-300 NOWY SĄCZ (DZ.NR 66/2, 66/4, OBRĘB: 025)				
TYTUŁ RYSUNKU	ELEWACJA PÓŁNOCNA I ZACHODNIA – STAN PROJEKTOWANY				SKALA 1:75
SYMBOL OBIEKTU NS/KR31/TM	STADIUM PBW	NR PROJEKTU NS/KR31/TM/10/20	NR RYSUNKU RYS. NR 5	NR ZMIANY	